



# INFRARDEČA SAVNA JI130

## Specifikacije in navodila za sestavo

SLO

HR

EN



# INFRARDEČA SAVNA JI130

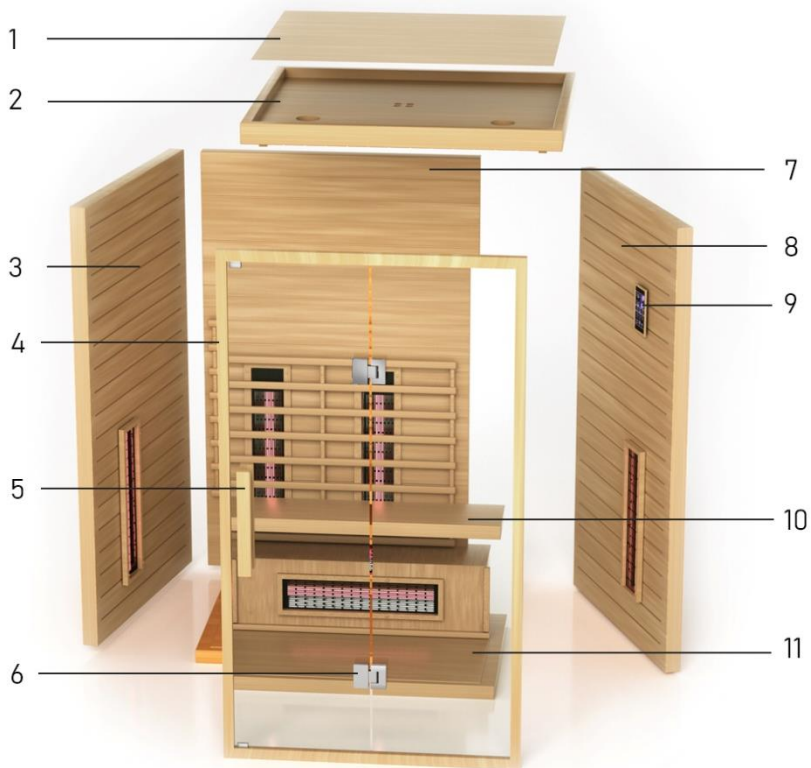
Specifikacije in navodila za sestavo

SLO

## SPECIFIKACIJE

Model	JI130
Dimenzije	1300x1050x1900 mm
Število oseb	2
Les	Bor, toplotno obdelan, 48 mm
Steklo	Prozorno, kaljeno, 8 mm
Tečaji	INOX
Upravljanje	Nadzorna plošča na tipke
Čas delovanja	Do 90 min
Temperatura	Do 65 °C
Prezračevanje	Da
Povezljivost	USB, Bluetooth, radio, aplikacija
Osvetlitev	LED RGB zvezdnato nebo
Grelci	1750 W
Priklop	Vtičnica Schuko 230 V, 50 Hz, ali vodnik 3 x 2,5 mm <sup>2</sup> in 16 A varovalka
Teža	146 kg

## SESTAVNI DELI



1 Pokrivna plošča

2 Stropna plošča

3 Leva stranica

4 Sprednja plošča s steklom

5 Ročaji

6 Tečaj

7 Hrbtna plošča

8 Desna stranica

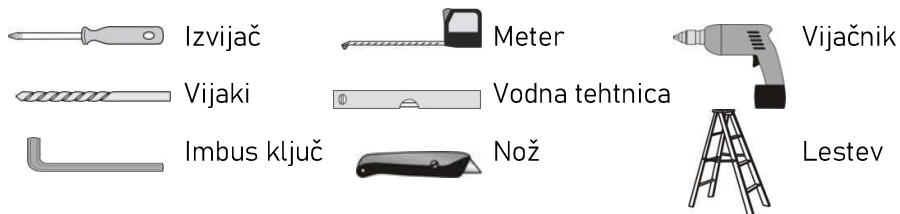
9 Nadzorna plošča

10 Klop

11 Dno

## SESTAVA SAVNE

### Priporočeno orodje



### Nasveti za sestavo

Prosimo, odstranite transportno embalažo in preverite, ali je vaša savna dostavljena v celoti in nepoškodovana, preden začnete s sestavljanjem. Za sestavljanje savne sta potrebni vsaj dve osebi.

### Koraki sestave





4. Klop



5. Desna stranica



6. Stropna plošča



7. Sprednja plošča s  
steklom



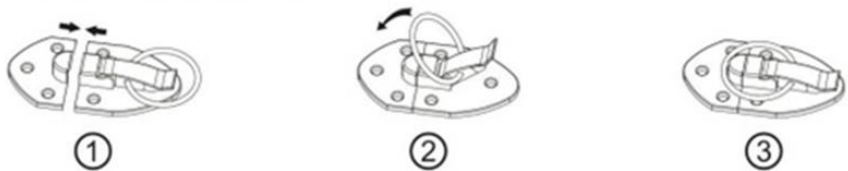
8. Pokrivna plošča



9. Ročaj

## Zunanja zaponka

Stranice savne sestavite skupaj z zaponko na zunanji strani.



\* v primeru nejasnosti pokličite na telefonsko številko 070 700 805

## Namestitev tečajev, ročaja in pokrova



1. Namestite tečaje – mehka dela morata biti ob steklu, na notranjosti tečajev



2. Namestite ročaj, vijaki iz notranje strani savne.



3. Namestite pokrivno ploščo

## Priključitev električnih komponent



1. Priključite napajalni kabel pod klopjo (pri savnah spodnjim in talnim grelcem).

2. Priključite moder UTP kabel iz nadzorne plošče v nadzorno enoto savne.

3. Povežite napajalne kable med nadzorno enoto in ostalimi grelci.

## SHEMA VEZAVE

Priključitev IR grelcev (HT1 - HT6)  
St. grelcev odvisno od modela savne



AC VHOD  
230V

NAPAJANJE  
VODNIK  
3 x 2,5 mm<sup>2</sup>  
16A varovalka

ali KABEL Z  
VITKAČEM  
SCHUKO



# INFRACRVENA SAUNA JI130

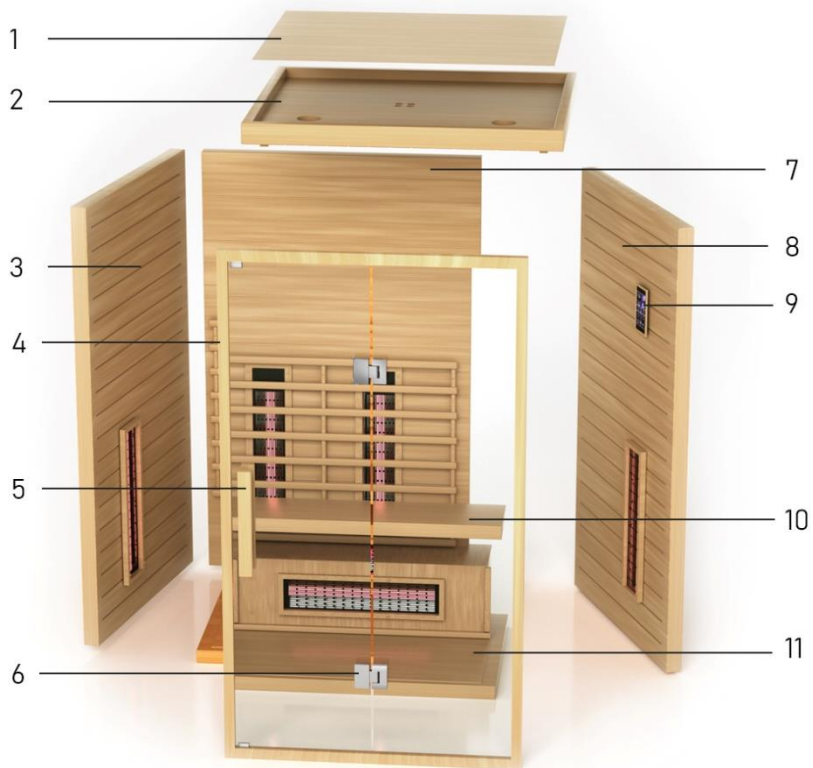
Specifikacije i upute za montažu

HR

## SPECIFIKACIJE

Model	Ji130
Dimenzije	1300x1050x1900 mm
Broj osoba	2
Drvo	Borovina, termički obrađena, 48 mm
Staklo	Prozirno, kaljeno, 8 mm
Šarke	INOX
Upravljanje	Upravljačka ploča s gumbima
Vrijeme rada	Do 90 min
Temperatura	Do 65 °C
Ventilacija	Da
Povezivost	USB, Bluetooth, radio, aplikacija
Rasvjeta	LED RGB zvjezdano nebo
Grijači	1750 W
Veza	Schuko utičnica 230 V, 50 Hz ili vodič 3 x 2,5 mm <sup>2</sup> in 16 A osigurač
Težina	146 kg

## SASTAVNI DJELOVI



1 Pokrovna ploča

2 Stropna ploča

3 Lijeva strana

4 Prednja ploča sa staklom

5 Ručke

6 Šarka

7 Stražnja ploča

8 Desna strana

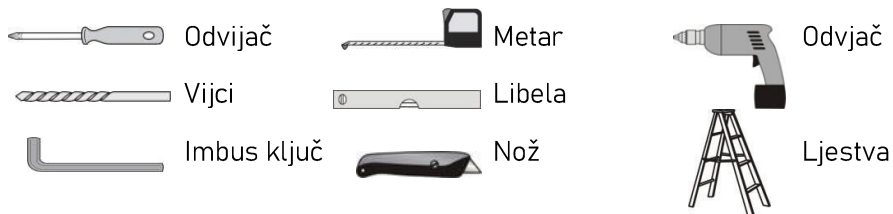
9 Upravljačka ploča

10 Klupa

11 Dno

# SASTAVA SAUNE

## Priporučeni alati



## Savjeti za sastavljanje

Prije početka montaže uklonite transportnu ambalažu i provjerite je li vaša sauna isporučena kompletna i neoštećena. Za sastavljanje saune potrebne su najmanje dvije osobe.

## Koraci montaže





4. Klupa



5. Desna strana



6. Stropna ploča



7. Prednja ploča sa staklom



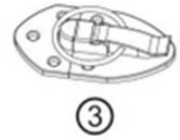
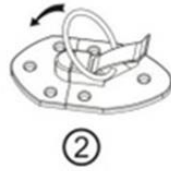
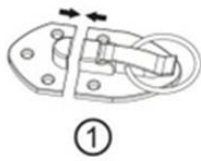
8. Pokrovna ploča



9. Ručka

## Vanjska kopča

Stranice saune sastavite zajedno pomoću kopče na vanjskoj strani.



## Ugradnja šarki, ručke i poklopca



1. Instalirajte šarke - meki dijelovi moraju biti uz staklo, s unutarne strane šarke



2. Postavite ručku, vijke s unutarne strane saune.



3. Postavite pokrovnu ploču

## Spajanje električnih komponenti

\* u slučaju nejasnoća nazovite +38670 700 805.



1. Spojite strujni kabel ispod klupe (kod sauna sa donjimi i podnimi grijači).

2. Spojite plavi UTP kabel s upravljačke ploče na kontrolnu jedinicu saune.

3. Spojite kabele za napajanje između upravljačke jedinice i ostalih grijača.

## SHEMA POVEZIVANJA

Priključak IR grijača (HT1 - HT6)  
Broj grijača ovisi o modelu saune



AC ULAZ  
230V  
  
NAPAJANJE  
VODIC  
3 x 2,5 mm<sup>2</sup>  
16A osigurač  
  
ili KABEL S  
UTIKACEM  
SCHUKO



unutarje  
vanjske  
Priključak rasvjete  
Priključak zvučnika  
Priključak nadzorne ploče (plavi kabel)  
Priključak RGB rasvjete  
senzor temperature i  
senzor pregrijavanja  
NC 75°C

# INFRARED SAUNA JI130

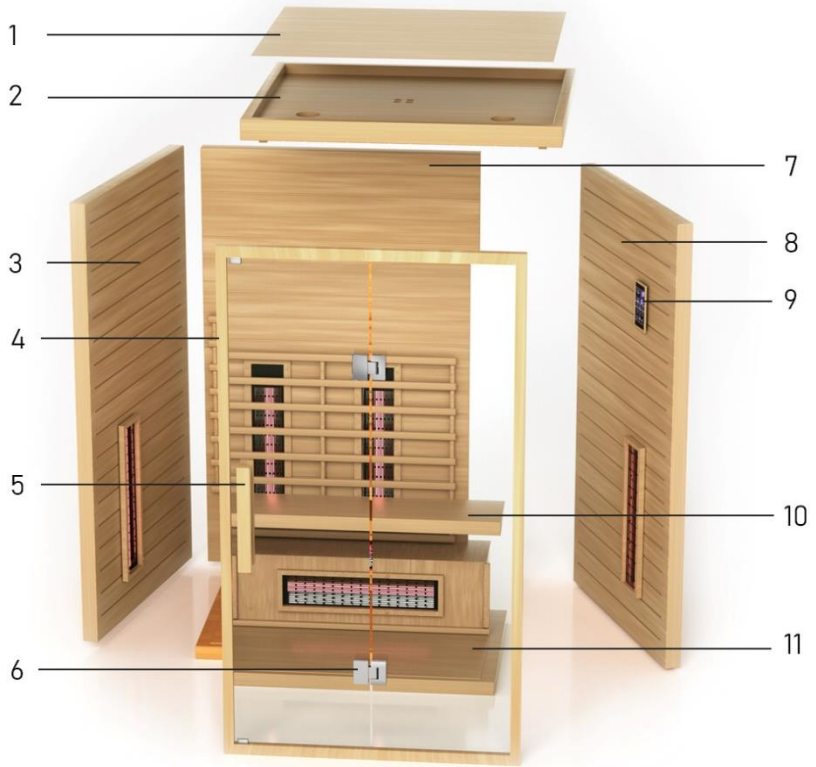
Specifications and assembly instructions

EN

## SPECIFICATIONS

Model	Ji130
Dimensions	1300x1050x1900 mm
Number of persons	2
Wood	Pine, heat treated, 48 mm
Glass	Transparent, tempered, 8 mm
Hinges	INOX
Control	Control panel with buttons
Operating time	Up to 90 min
Temperature	Up to 65 °C
Ventilation	Yes
Connectivity	USB, Bluetooth, Radio, App
Lighting	LED RGB starry sky
Heaters	1750 W
Connection	Schuko socket 230 V, 50 Hz, or conductor 3 x 2,5 mm <sup>2</sup> and 16 A fuse
Weight	146 kg

# COMPONENTS



1 Cover plate

2 Ceiling panel

3 Left side

4 Front panel with glass

5 Handles

6 Hinge

7 Back plate

8 Right side

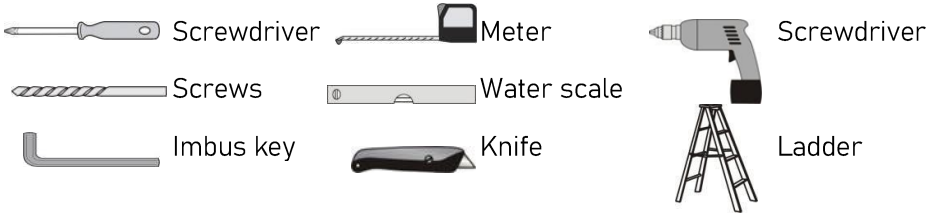
9 Control panel

10 Bench

11 Bottom

# SAUNA ASSEMBLY

## Recommended tools



## Assembly tips

Please remove the transport packaging and check that your sauna has been delivered complete and undamaged before starting assembly. At least two people are needed to assemble the sauna.

## Assembly steps





4. Bench



5. Right side



6. Ceiling panel



7. Front panel with  
glass



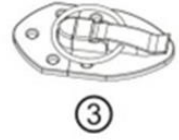
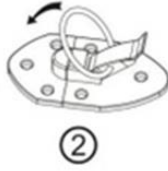
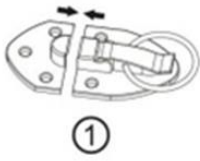
8. Cover plate



9. Handle

## Outer buckle

Assemble the sauna sides together with the clasp on the outside



## Installation of hinges and handle



1. Install the hinges - the soft parts must be next to the glass, on the inside of the hinges



2. Install the handle, screws from the inside of the sauna.



3. Install the cover plate

# Connecting electrical components

\* in case of ambiguity, call +38670 700 805



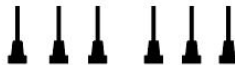
1. Connect the power cable under the bench (for saunas with lower and floor heaters).

2. Connect the blue UTP cable from the control panel to the sauna control unit.

3. Connect the power cables between the control unit and heaters.

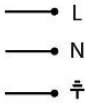
## WIRING DIAGRAM

IR heater connection (HT1 - HT6)  
 Number of heaters depends on the sauna model



AC INPUT 230V

POWER SUPPLY  
 CABLE  
 3 x 2.5 mm<sup>2</sup>  
 16A fuse  
 or CABLE  
 WITH SCHUKO  
 PLUG



Light connection — indoor  
 — outdoor  
 Speaker connection  
 Control panel connection (blue cable)  
 RGB light connection  
 Temperature sensor and overheating sensor NC 75°C

## Zastopa in prodaja:

Jana Splet d.o.o.  
Kolodvorska cesta 16a  
1330 Kočevje  
ID za DDV: SI26216477

Tel: +386 (0)70 700 805  
Splet: [www.jjspa.si](http://www.jjspa.si)  
E-naslov: [spa@jjana.si](mailto:spa@jjana.si)

